

# D-MOLO<sup>+</sup>

for operation





## 具有强大扩展性的模块化系统 D-MOLO<sup>+</sup>

Module type expandable operation desk, D-MOLO<sup>+</sup>

D-MOLO<sup>+</sup>适用于金融交易室、数据中心、中央控制室以及各种需要多个显示器的环境，此系统设备更适用于在办公室实时监控各种各样的信息。考虑到将来因IT设备的改变而带来的环境改变，D-MOLO<sup>+</sup>采用了模块化的设计理念，整体产品由各种零件组合而成，方便拆卸及调整。安全且有效地收纳大量机器与走线的同时，使用多个液晶显示器的时候也能实现办公空间的便捷化。



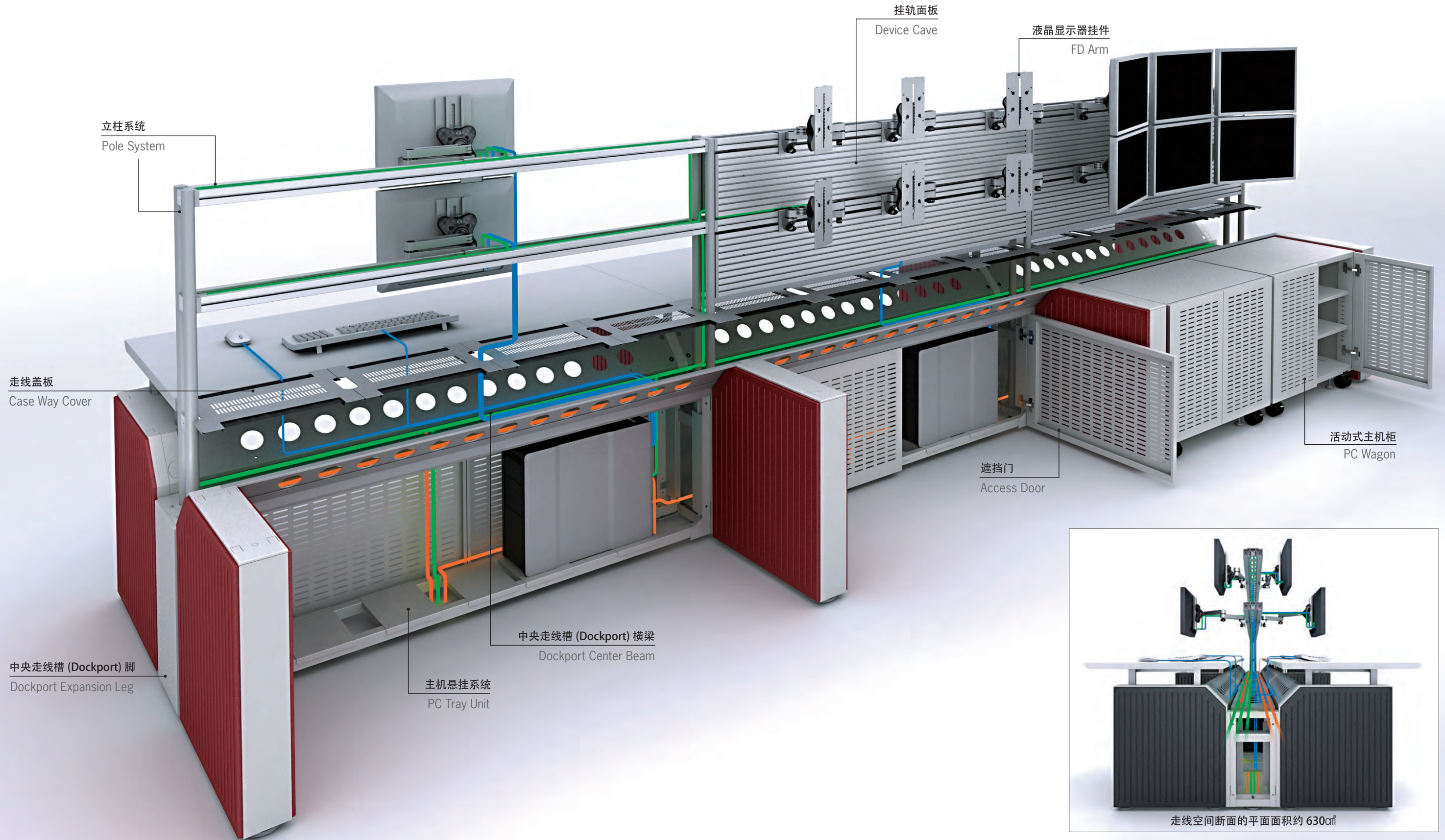


# 安全且高效地收纳机器与走线

Store cable and equipment safe and efficiently.

打开桌面上的盖板后，可以非常方便地操作走线槽内的线路。

通过走线槽系统、立柱、横梁以及挂轨面板内部，组成了从左到右、从上到下的完整走线系统，可实现从地面到液晶显示器的大量的强、弱电线路的收纳。采用活动式主机柜和横向悬挂式主机柜两种主机收纳系统，可根据不同的情况选择最合适的系统。这样的收纳系统功能保障了工作环境的安全。立体式的机器与走线收纳系统，最大程度地节省了操作空间。



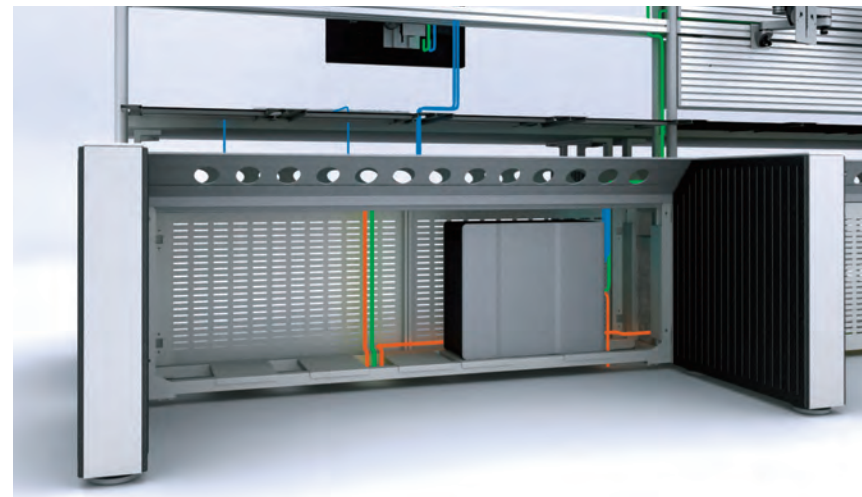


# 具有强大的扩展性, 适合各种环境及需求.

Expandability depending on various scenes and demands.

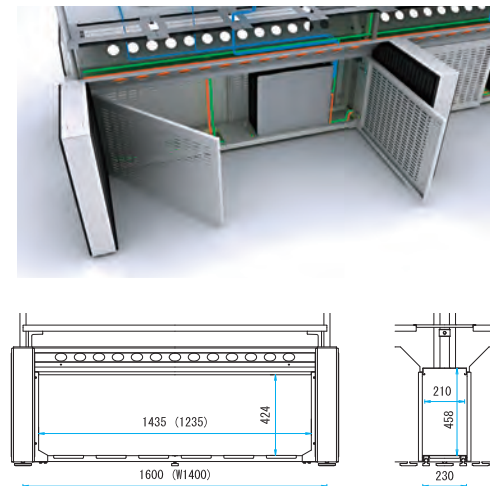
## 主机悬挂系统 (附属品) | PC Tray Unit (option)

中央走线槽 (Dockport) 的下面可以加挂横向主机悬挂系统。  
主机横向放置, 系统的底板为活动式, 方便地面出线。



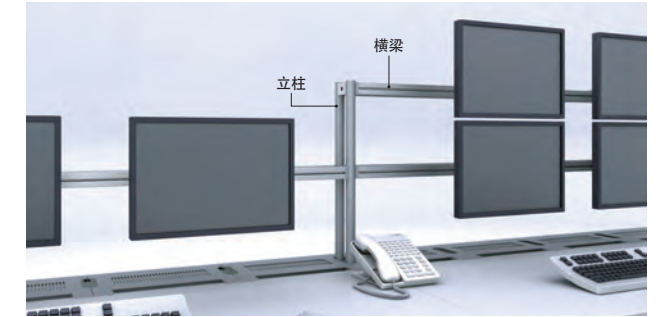
## 遮挡门 (附属品) | Access Door (option)

横向主机悬挂系统可加装遮挡门。  
遮挡门是对开式, 表面有横向扁孔, 方便散热。



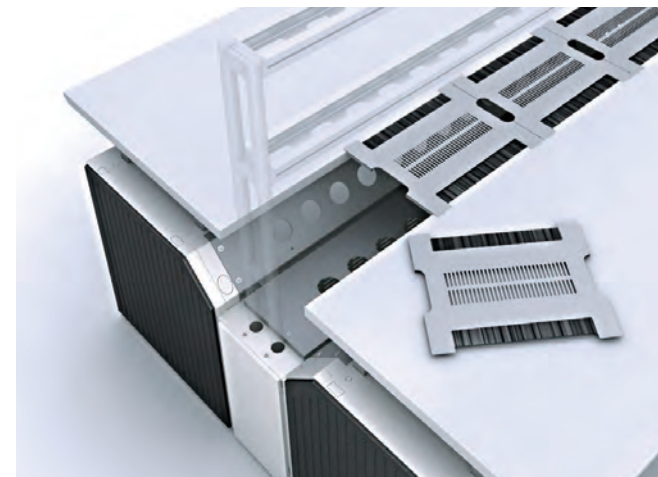
## 立柱系统 | Pole System

由立柱和横梁构成的结构。  
可立体的悬挂液晶显示器, 并安全的收纳走线。根据悬挂液晶显示器的数量的不同, 有 H1000 mm、H1300 mm、H1500 mm 共 3 种高度的立柱。追加设置挂轨面板后可以更好的收纳走线。



## 走线盖板 | Case Way Cover

用途是隐藏走线的盖板。  
可以非常容易的打开, 电线通过盖板的毛刷穿出, 既整洁又能防止灰尘落入。



## 桌面板 | Surface

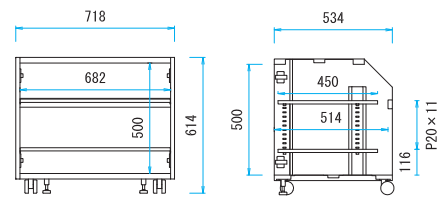
桌面板的高度可根据使用者的身高来调节。(有 H740 mm / H720 mm / H700 mm 三种高度)。标准桌面板的宽度有 W1600 / W1400 两种尺寸, 标准桌面板的深度有 D975 / D715 两种尺寸, 共计有 4 种尺寸的搭配形式。(桌板可以根据实际情况进行调整)

	深度mm	宽度mm
标准桌面板的尺寸	715	1400 · 1600
	975	1400 · 1600



## 活动式主机柜 | PC Wagon

活动式主机柜适合收纳大量的主机。内部配有 2 块可以自由调节高度的层板, 适合不同的设备的放置。采用带通风孔的对开门。可增加固定带, 防止主机的倾倒。主机柜底部带有脚轮, 移动方便, 并配有固定脚, 可锁定位置。

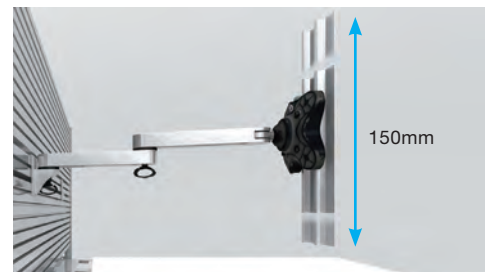


※ 为了确保桌面以下有足够的活动空间, 请搭配深度 975mm 尺寸的桌面板一起使用。

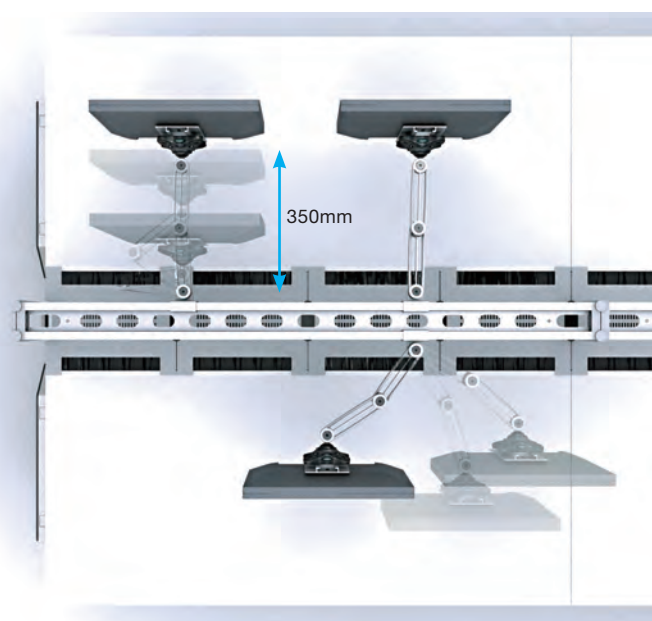


## 液晶显示器挂件 | FD Arm

液晶显示器挂件为两折式。可自由的进行前后、左右、上下移动, 并可使液晶显示器倾斜及大角度旋转。可以悬挂在横梁的任意位置。



- VESA 规格 : VESA75 及 VESA 100 两种
- 载重量 : 12 kg
- 前后移动距离 : 350 mm
- 上下移动距离 : 150 mm
- 倾斜角度 : 上下约 90 度、左右约 180 度
- 旋转角度 : 360 度



桌面板颜色			MOLO 脚侧板颜色					中央走线槽侧板颜色	
灰白色 GRAY	雪白色 WHITE	白山桦色 REMINDE MAPLE	灰白色 WHITE	石墨黑 BLACK	醇酒红 BURGUNDY RED	土耳其蓝 TURQUOISE BLUE	金属银 SILVER METALLIC	灰白色 WHITE GRAY	

单面式结构 Single layout	双面式结构 Double layout



## D-MOLO<sup>+</sup> for operation



## 上海优甸家具有限公司

Shanghai Top-Design Furniture CO.,LTD

上海市闵行区元江路3399号中臻科创6F

6F, Zhongzhen Kechuang, No. 3399, Yuanjiang Road, Minhang District, Shanghai

TEL: 400 820 4338

Email: Roy@Top-D.cn

[http:// www.top-d.cn](http://www.top-d.cn)



• 型录中记载内容是 2018 年 2 月 28 日至今的款式

• 因不断对产品进行改进 款式变化不作另行通知

• Content in this catalog covers the information as of February 28, 2010.

• For information in this catalog may be subject to change without notice.